



**Stader Privatschule**  
Gemeinnützige Schulgesellschaft mbH  
Glückstädter Straße 8  
21682 Stade

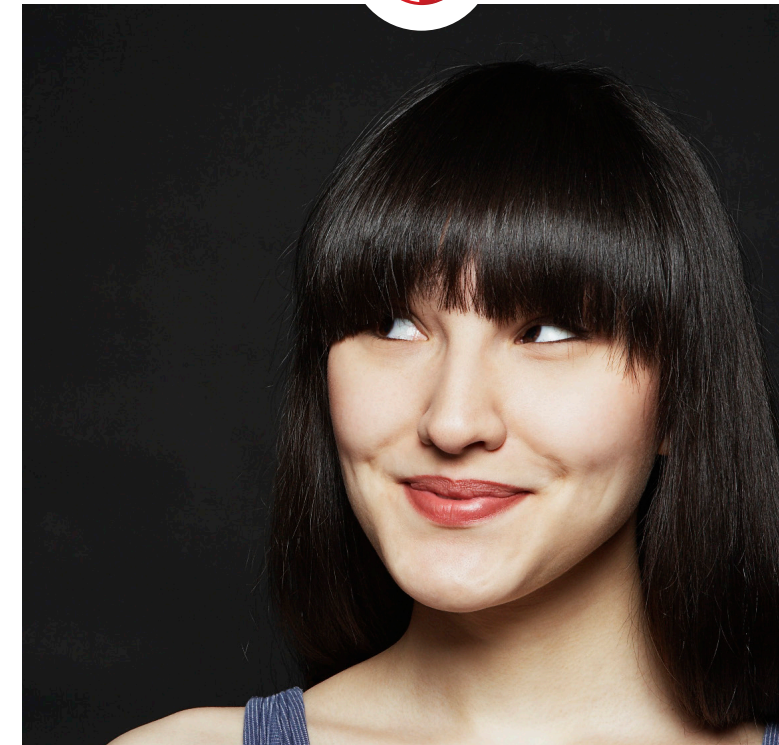


Telefon: 04141 62105  
Fax: 04141 609170

E-Mail: [sps@stader-privatschule.de](mailto:sps@stader-privatschule.de)  
Internet: [www.stader-privatschule.de](http://www.stader-privatschule.de)

Die Stader Privatschule ist eine Einrichtung der Oskar Kämmer Schule.

[www.oks.de](http://www.oks.de)



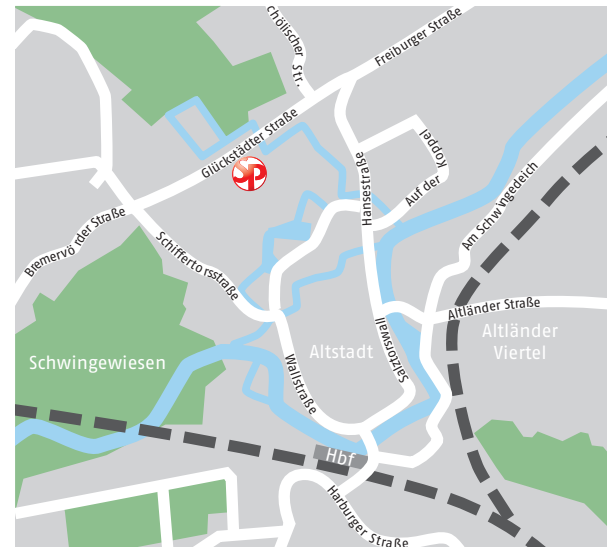
## Bildung beflügelt

„Ich möchte nicht, dass jemand aus meinem Haus geht, voller Bewunderung, wie schlaue andere waren, sondern mit dem Zutrauen, selbst etwas zustande bringen zu können.“

(Frank Oppenheimer, Begründer des ersten großen Science Centers „Exploratorium“ in San Francisco)



Hier finden Sie uns:



## Berufseinstiegsschule

Fachrichtungen Wirtschaft und Soziales  
Staatlich anerkannte Ersatzschule

*Ihr Weg zum Hauptschulabschluss*

# Berufseinstiegsschule (BES)

## Chancen

Die Berufseinstiegsschule (BES) richtet sich an Jugendliche, die mindestens neun Schuljahre durchlaufen haben. Jugendliche erhalten die Chancen...

... sich beruflich zu orientieren.

... ihre Ausbildungsfähigkeit zu erhöhen.

... ihre Motivation für weiteren Schulbesuch zu steigern.

... den Hauptschulabschluss zu erwerben oder zu verbessern.

## Start und Dauer

Die Ausbildung beginnt nach den niedersächsischen Sommerferien. Die Klasse 1 und die Klasse 2 dauern jeweils ein Schuljahr.

## Kosten

Der Schulbesuch ist kostenlos. Es fallen lediglich eine Aufnahmegebühr in Höhe von 15 EUR und Kosten für Lehrmittel und Materialien an.

## Fachrichtung

Die BES an der Stader Privatschule hat ihren Schwerpunkt in der Fachrichtung Wirtschaft (Einzelhandel). Darüber hinaus werden auch Inhalte aus dem Fachbereich Sozialpädagogik vermittelt.



## Klasse 1

### Zugangsvoraussetzung

In die Klasse 1 können Schüler\*innen aufgenommen werden, die noch schulpflichtig sind und bei denen im Rahmen der Beratung ein Bedarf an individueller Förderung festgestellt wurde. Sie müssen mindestens neun Schuljahre durchlaufen haben.

### Lerninhalte

Kommunikation in der Lebens- und Arbeitswelt

Förderung von Grundlagenwissen

Wirtschaft (Schwerpunkt Einzelhandel)

Sozialpädagogik

Optionales Lernangebot

### Abschluss/Anschluss

Durch den Besuch der Klasse 1 wird die Schulpflicht erfüllt. Im Anschluss kann die Klasse 2 besucht werden.

## Klasse 2

### Zugangsvoraussetzung

In die Klasse 2 kann aufgenommen werden, wer die Klasse erfolgreich besucht hat oder eine Abschlussklasse des Sekundarbereichs I einer allgemein bildenden Schule ohne Abschluss verlassen hat. Darüber hinaus können unter bestimmten Voraussetzungen Schüler\*innen aufgenommen werden, um ihren Hauptschulabschluss zu verbessern.

### Lerninhalte

Deutsch/Kommunikation

Englisch

Mathematik

Politik

Werte und Normen

Sport

Wirtschaft (Schwerpunkt Einzelhandel)

Sozialpädagogik

### Abschluss/Anschluss

Erwerb oder Verbesserung eines Hauptschulabschlusses. Nach erfolgreichem Abschluss kann eine Berufsausbildung aufgenommen oder ein höherer Abschluss an weiterführenden Schulen angestrebt werden.

### Praktika

In jedem Schuljahr finden Praktika von jeweils etwa vier Wochen statt.

